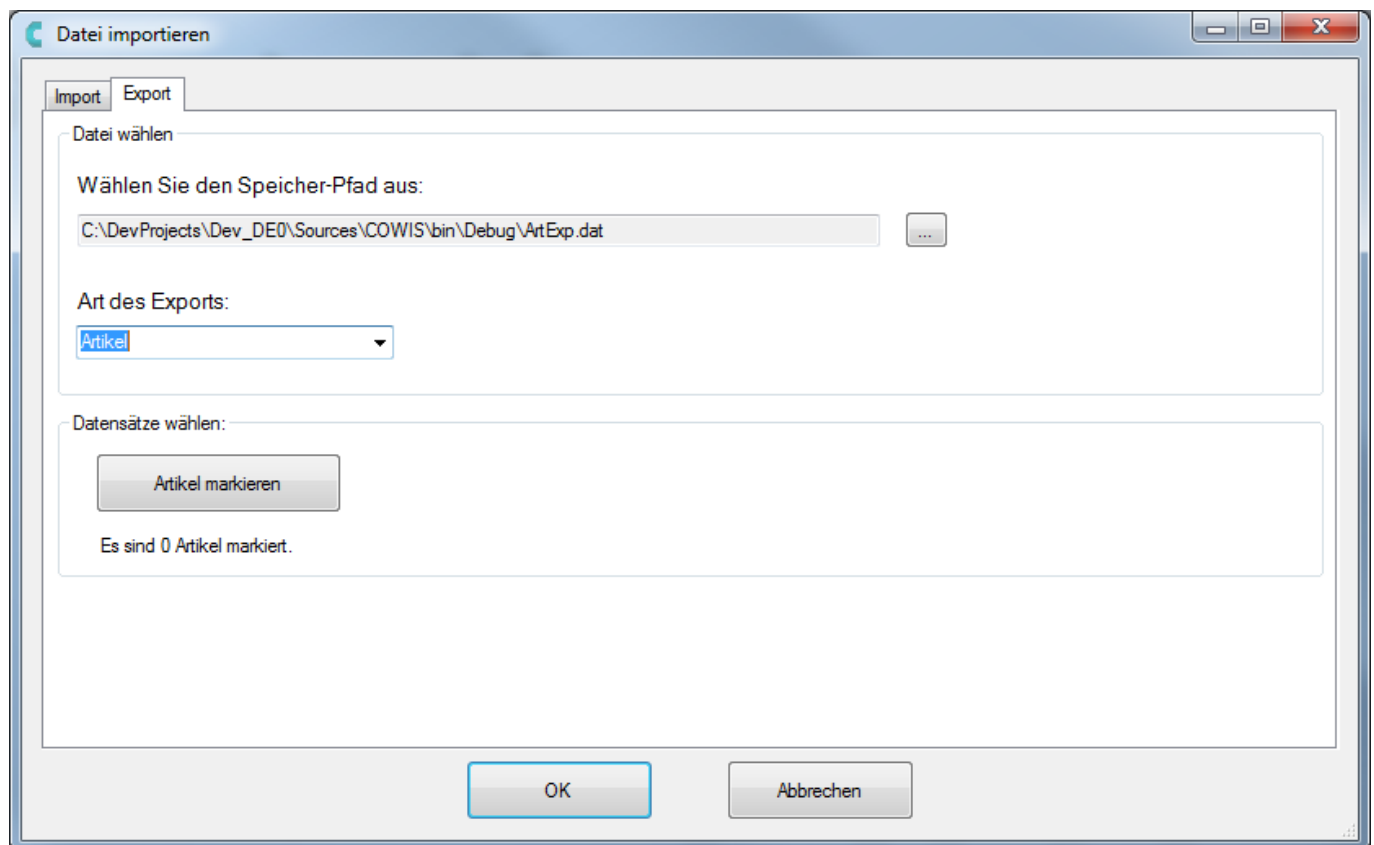


Stammdatenimport-export

Schnittstellendefinition

Adressimport/export & Artikelimport/Export

- Im Systembereich konnte man Artikel und Adressen über die Funktion "**Extras --> Stammdatenimport**" importieren. Für den Export von Adressen gab es einen eigenen Menüpunkt, Artikel konnten jedoch bisher nur über das Einbinden eines kundenspezifischen Menüpunktes exportiert werden. Nun wurden diese Funktionen auf einer Oberfläche vereinheitlicht. Der Menüpunkt "**Stammdatenimport**" wurde in "**Stammdatenimport/Export**" umbenannt. Auf der ehemaligen Oberfläche für den Import befinden sich nun zwei Reiter:
 1. Der erste Reiter "**Import**" beinhaltet die bisher schon existierenden Einstellungen zum Import. Hier wurden lediglich ein paar kleine Änderungen vorgenommen: Es wird nun eine Benutzerinformation/Warnung angezeigt wenn die Zeichensatzformatierung vor dem Import verändert wird. Außerdem können nun die Spalten der Vorschautabelle vergrößert werden.
 2. Auf dem zweiten Reiter "**Export**" lassen sich nun sowohl Adressen als auch Artikel exportieren. Über diesen Reiter lässt sich der Ziel Pfad für die Export Datei eintragen und Artikel/Adressen für den Export auswählen. Der Benutzer muss seine zu exportierenden Daten somit nicht erst im Artikelbereich bzw. Adressbereich auswählen. Der alte Menüpunkt für den Export von Adressen wurde entfernt.



Neues Exportmenü: Hier können der Ziel-Pfad der Export Datei und die zu exportierenden Daten ausgewählt werden.

Probleme beim einlesen mit Microsoft Office 2007

- Der Microsoft.Ace.Oledb.12 provider ist nicht registriert

Wenn es zu genannter Fehlermeldung kommt, sollte man von Microsoft die "2007 Office System Driver: Data Connectivity Components" nachinstallieren

Über den angegebenen Link können Sie dies direkt herunterladen und installieren

<http://www.microsoft.com/en-us/download/confirmation.aspx?id=23734>

Eindeutige ID: #1242

Verfasser: n/a

Letzte Änderung: 2015-07-03 10:48