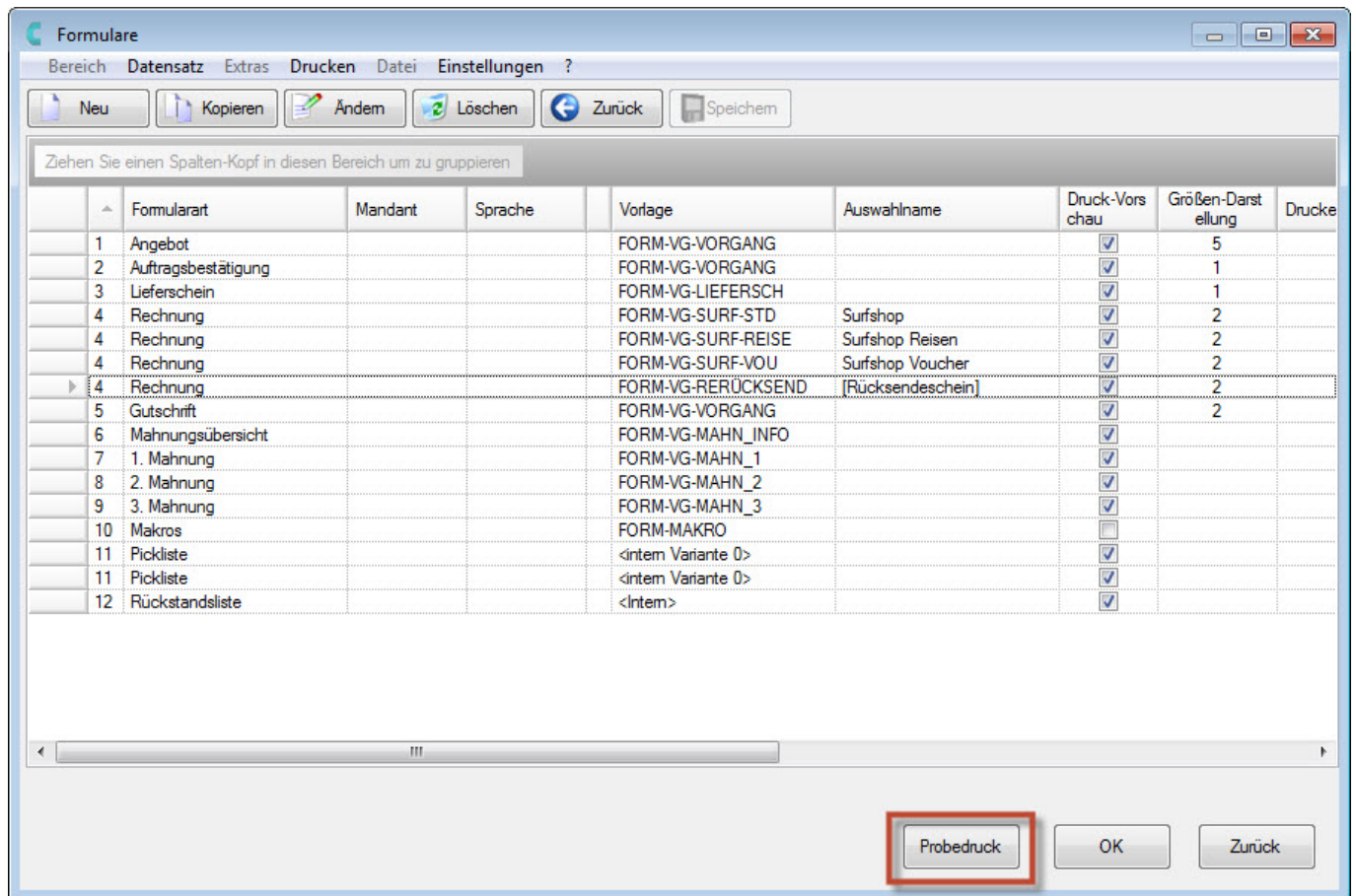


# 7. Auftragsbearbeitung

## 7.16 Formularverwaltung

### Probedruck in der Formularverwaltung

- Über den neuen Button "Probedruck" kann ein Druck generiert werden, ohne die Formularverwaltung verlassen zu müssen.



Probedruck in der Formularverwaltung

### Eine Kunden-Gutschrift muss nach geltenden Recht "Stornorechnung" heißen

- Beim Ausdruck von "Gutschriften" muss laut aktuellem Gesetz statt "Gutschrift" der Begriff "Stornorechnung" stehen.

Der neue Cowis-Parameter (Einstellungen\Alle\Parameter) "DruckGutText" steuert, ob wie bisher "Gutschrift" oder "Stornorechnung" auf dem Ausdruck stehen soll.

Quellen:

- Art 33 Abs. 1 Jahressteuergesetz 2013
- §14 Abs. 4 Satz 1 Nummer 10 UStG

**Der Text "Wir lieferten mit Lieferschein..." auf der Rechnung (wird durch kopieren des Lieferscheins erstellt) ist anpassbar.**

- Es können folgende Informationen in Form von Variablen ersetzt werden:

Seite 1 / 4

## 7. Auftragsbearbeitung

- @VN- Lieferscheinnummer
- @VD- Lieferscheindatum
- @VA- Versandart
- @P- Anzahl Pakete

Der Text ist über den Cowis-Parameter „RechnungKundenText“ einstellbar.

Von dieser Einstellung sind Mehrsprachige Rechnungsformulare ausgeschlossen.

The screenshot shows the 'COWIS Einstellungen' window. The 'Parameter' tab is active, and the 'RechnungKundenText' parameter is selected. The parameter value is 'Die erhalten per @VA am @VD'. The table below lists various parameters and their values.

Cowis-Parameter	Wert	Bezeichnung	Bereich	Standard-We
SepaAnwenden	1	Legt fest, ob Sepa-XML Export aktivi...	Allgemein	0
TitelZeile	DdD retail Germany AG C...	Aufbau der Titelleiste	Allgemein	COWIS @Liz
AuswMittlererEKaktiv	1	Mittlerer EK kann in Auswertungen v...	Artikel	0
FilterZIArtikel	1	Anzeige des Schnellfilters in Artikel-B...	Artikel	1
HerstBarcErzeugen	4	Erzeugung von Hersteller-Barcodes	Artikel	0
LLetikettendruck	Ja	Neuer Etikettendruck	Artikel	Nein
PreisVorgabe	1 EK EK EK EK PR4N ...	Festlegen der Preis-Vorgabe	Artikel	1
DruckGutFrageBuchen	1	Nachfragen ob Gut gebucht werden ...	Auftragsbe...	0
DruckReFrageBuchen	1	Nachfragen ob Re gebucht werden s...	Auftragsbe...	0
FilterZIVgZus	1	Filter für Zugriffsliste VorgangZusam...	Auftragsbe...	2
PgAenderungAnPosA...	1	Steuert die Behandlung von Position...	Auftragsbe...	0
PgSonderpreisAusAdr	1	Übernahme Preisgruppe für Sonder...	Auftragsbe...	0
RechnungKundenText	Die erhalten per @VA am ...	Kundenspezifischer Text auf Rechnu...	Auftragsbe...	
Versandkostenfrei	Ja	Textposition 'Versandkosten frei' dru...	Auftragsbe...	Nein
VgStapelfunktion	1	Legt fest, ob Funktion Stapelverarbeit...	Auftragsbe...	0
VgZollExportLand	CN	Legt betroffene Länder für die Zollsc...	Auftragsbe...	
ZahlungsZuordnung	AUF	Legt fest, ob Zahlungen nur den Rec...	Auftragsbe...	RF

Legt einen kundenspezifischen Text fest der auf Rechnungen erscheinen soll.  
Der Text kann Variablen enthalten die dann jeweils durch die zum Vorgang gehörenden Werte ersetzt werden.

Beispiel:  
Mit Lieferschein Nr.@VN vom @VD lieferten wir Ihnen per @VA @P

Standard 'leer': Es wird der COWIS Standardtext gedruckt => 'Wir lieferten mit Lieferschein Nr. 1 vom 1.1.2013 durch

Parameter "RechnungKundenText"

## 7. Auftragsbearbeitung

Art.Nr	Bezeichnung	Menge	Einzel- preis EUR	Gesamt- preis EUR
Die erhalten per Spedition am 08.11.2012				
10000	PKD Buster 1,4 qm Versandkostenfrei	1	77,31	77,31

Selbst definierter Text der auf der Rechnung erscheint

### Formularausdruck über die Kundenadresse steuern

- Es ist möglich, in der Kundenadresse durch das Feld "Formular" zu steuern, welches Formular beim Ausdruck verwendet werden soll.

### Funktionsweise \ Einrichtung:

- Parameter "**StwFldFormularAuswNm**" (Einstellungen->Alle) steuert, welches Stichwortfeld im Bereich Adressen und Aufträge für diese Funktion verwendet wird. Tragen Sie hier standardmäßig das Feld "**Formular**" ein.

Einstellung des Stichwortfeldes

Erstellung des Feldes "**Formular**" im Bereich Adressen unter "**Einstellungen-->Standardeinstellungen-->Standardvorgaben**".

Einrichtung des Kunden-Stichwortfeldes

- In den Kundendaten der Adresse muss der Auswahlnamen des Formulars (siehe Abb. 5) eingetragen werden.

## 7. Auftragsbearbeitung

Eintragung des Auswahlnamens des Formulars

- Erstellung des Feldes "**Formular**" im Bereich Aufträge unter "**Einstellungen-->Standardeinstellungen-->Felder**".

Einrichtung des Auftrags-Stichwortfeldes

- Formular unter "**Einstellungen-->Druckeinstellungen-->Formulare**" muss ein entsprechendes Formular angelegt werden mit dem Auswahlnamen der dann auch im Feld "Formular" im Bereich Adressen wiederzufinden ist.

Erstellung des Formulars

Wird jetzt eine Kundenrechnung gedruckt wird das entsprechende Formular verwendet.

Eindeutige ID: #1187

Verfasser: n/a

Letzte Änderung: 2015-03-05 09:44